



INWESTOR:
GMINA ŁĘCZNA
PLAC KOŚCIUSZKI 5
21-010 ŁĘCZNA

160.

REWALORYZACJA BUDYNKU PRZY ul. RYNEK II 19 w ŁĘCZNEJ – PROJEKT ZAMIENNY

4.

Starostwo Powiatowe
w Łęcznej
Al. Jana Pawła II 95A, 21-010 Łęczna
WYDZIAŁ BUDOWNICTWA I ARCHITEKTURY

PROJEKT BUDOWLANY ZAMIENNY

ROZDZIAŁ 6.

PROJEKT ZAMIENNY INWENTARYZACJA

Inwestycja: **REWALORYZACJA BUDYNKU PRZY ul. RYNEK II 19 w ŁĘCZNEJ**
działki Nr 1849,1850/1, 1850/2,1851,1852,1853,1854,1855, 18~~56~~, 1857



Inwestor: **GMINA ŁĘCZNA**
PLAC KOŚCIUSZKI 5
21 – 010 ŁĘCZNA

Projektanci	Branża ,imię i nazwisko	Nr uprawnień	Podpis
	Architektura: mgr inż. arch. Ewa Lebieczka - Nowakowska	924/76	
Sprawdzający	Architektura: mgr inż. arch. Marek Podolak	425/Lb/2001	

SIERPIEŃ 2017 r.





NAZWA UPRACOWNI:
REWALORYZACJA BUDYNKU
PRZY ULICY RYNEK II W ŁĘCZNEJ
W RAMACH REWITALIZACJI
STAREGO MIASTA W ŁĘCZNEJ

PROJEKTANT:	mgr inż. arch. Ewa Leleczka - Nowakowska	nr uprawnień	podpis
SRADZIOŁA:	mgr inż. arch. Marek Podolak	425/Lb/2001	
OPRACOWAŁ:	mgr inż. Paweł Kawka		

152.

Starostwo Powiatowe

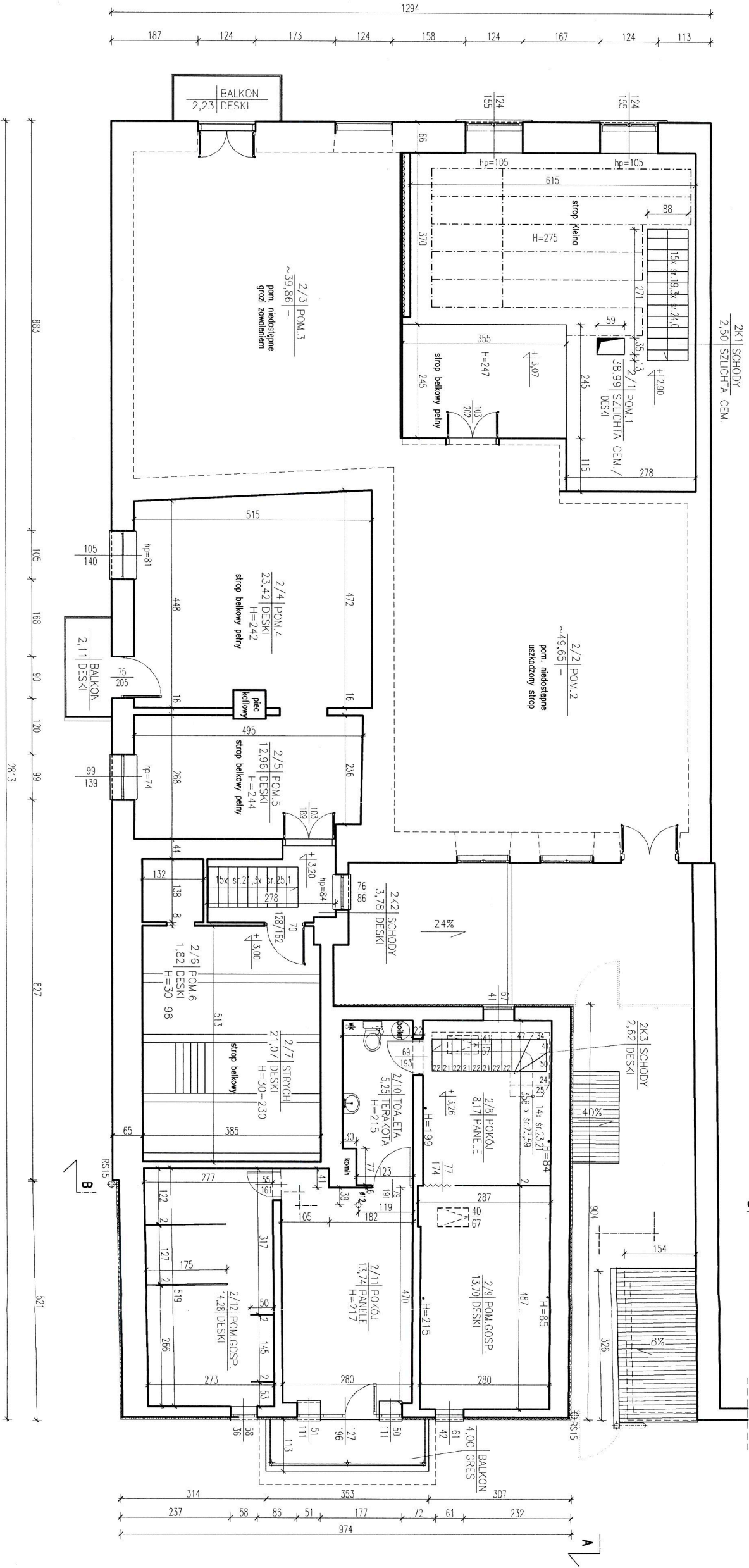


AUTORE OPRACOWANIA : Biuro Projektowe "ARCONET" sp. z o.o. ul. Sielankowa 14/9 20-802 Lublin		PROJEKTANT : mgr inż. arch. Ewa Lebieńska-Nowakowska mgr inż. arch. Marek Podolski OPRACOWAŁ : mgr inż. Paweł Kąkwa		nr uprawnień 924/76 423/LB/2007 		NAZWA RYSUNKU RZUT PRZYZIEMIENIA STADIUM INWENTARYZACJA				INWESTOR : Gmina Łęczna Plac Kościuszki 5 21-010 Łęczna		DATA VIII 2017 r. SKALA 1:100 NUMER RYSUNKU IN-2	
--	--	--	--	--	--	---	--	---	--	--	--	--	--

RZUT PIĘTRA/PODDASZA

SKALA 1:100

Starostwo Powiatowe
w Łęcznej
Al. Jana Pawła II 95A, 21-010 Łęczna
WZROZIAŁ BUDOWNICTWA I ARCHITEKTURY



NAZWA OPRACOWANIA:

RENOWACJA BUDYNKU
PRZY ULICY RYNEK II W ŁĘCZNEJ
W RAMACH REWITALIZACJI
STAREGO MIASTA W ŁĘCZNEJ

Dziatki nr :
1849, 1851, 1852, 1853, 1854, 1855, 1856, 1857, 1850/1, 1850/2
Jednostka ewidencyjna:
061003_4 łączna - miasto

INWESTOR:
Gmina Łęczna
Plac Kościuszki 5
21-010 Łęczna

AUTOR OPRACOWANIA:
Biuro Projektowe
"ARCONET" sp. z o.o.
ul. Sielankowa 14/9
20-802 Lublin

PROJEKTANT:
mgr inż. arch.
Sławomir Lebedecki - Nowakowska
mgr inż. arch. Marek Podolak
mgr inż. Paweł Kawiak

PRZEWIDZIANO:
mgr inż. arch. Sławomir Lebedecki - Nowakowska
mgr inż. arch. Marek Podolak
mgr inż. Paweł Kawiak

INWESTOR:
Gmina Łęczna
Plac Kościuszki 5
21-010 Łęczna


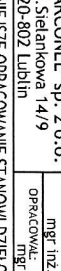
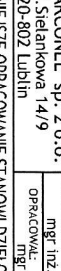
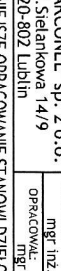
IN-3

DATA: VIII 2017 r.

SKALA: 1:100

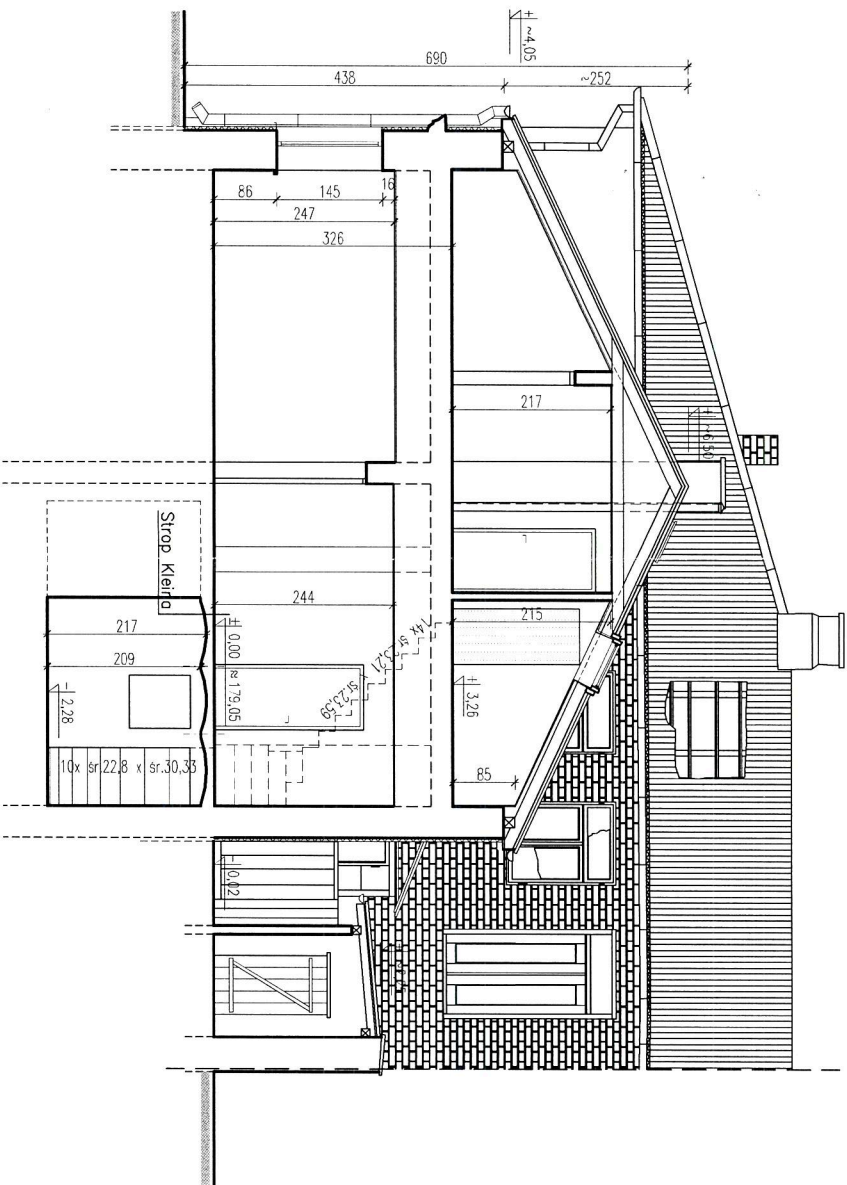
NUMER RYSUNKU



AUTOR OPRACOWANIA : Biuro Projektowe "ARCONET" sp. z o.o. ul. Śleszyńska 14/9 20-802 Lublin		PROJEKTANT : mgr inż. arch. Ewa Lebiegda - Nowakowska SPRACOWAŁ : mgr inż. arch. Marek Podolski OPRACOWAŁ : mgr inż. Paweł Kwiatka		nr uprawnień : 924/76 425/115/2007 		NAZWA PRYSIUNKU : PRZECEROJ A-A STADIUM : INWENTARYZACJA		Działki nr : 1849, 1851, 1852, 1853, 1854, 1855, 1856, 1857, 1850/1, 1850/2 Jednostka ewidencyjna : 061003_4 łączna - miasto	
INWENTOR : Gmina Łęczna Plac Kościuszki 5 21-010 Łęczna		DATA : VIII 2017 SKALA : 1:1000 NUMER PRYSIUNKU : IN-4							

PRZEKRÓJ B-B
SKALA 1:100

Starostwo Powiatowe
w Łęcznej
Al. Jana Pawła II 58A, 21-010 Łęczna
Wydział Budownictwa i Architektury





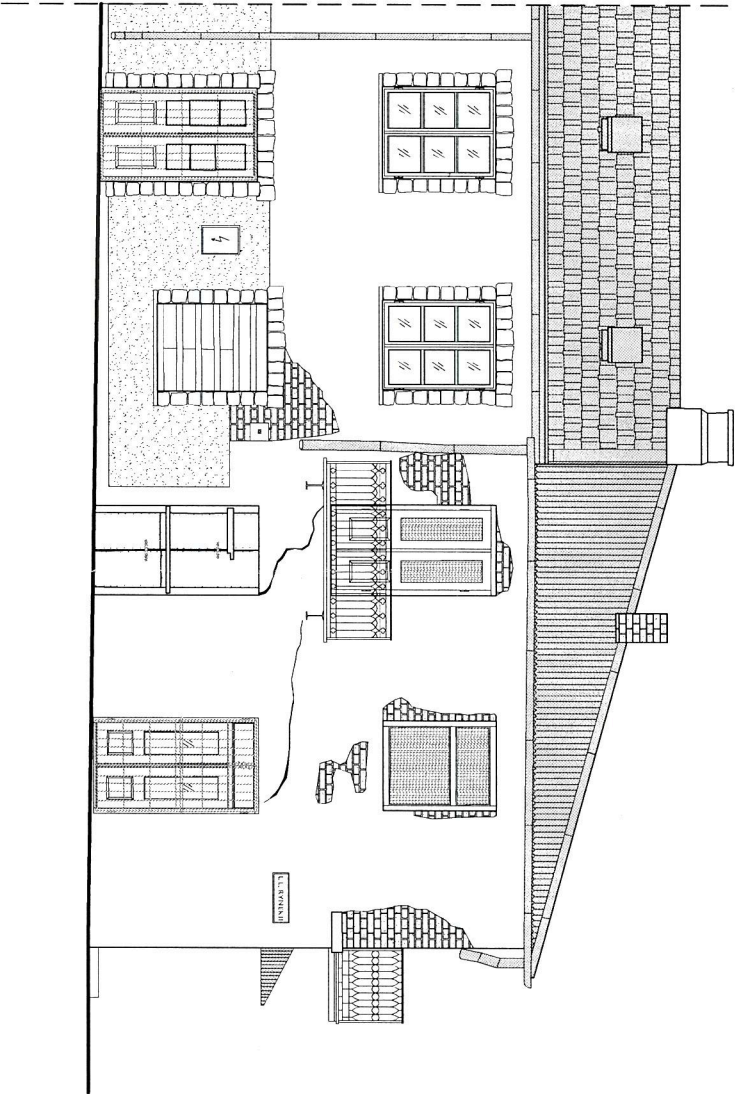
NAZWA OPRACOWANIA:
**REWALORYZACJA BUDYNKU
PRZY ULICY RYNEK II W ŁĘCZNEJ
W RAMACH REWITALIZACJI
STAREGO MIASTA W ŁĘCZNEJ**


Działki nr :
1849, 1851, 1852, 1853, 1854, 1855, 1856, 1857, 1850/1, 1850/2
Jednostka ewidencyjna:
061003_4 Łęczna - miasto

AUTOR OPRACOWANIA: Biurowo Projektowe "ARCONEL" sp. z o.o. ul. Sielankowa 14/9 20-802 Lublin		PROJEKTANT: mgr inż. arch. Ewa Lebiecka-Nowakowska mgr inż. arch. Marek Podolak mgr inż. Paweł Kawa	nr uprawnień 924/76 425/lb/201 425/lb/201	podpis   	NAZWA RYSUNKU PRZEKRÓJ B-B STADIUM INWENTARYZACJA	INWESTOR: Gmina Łęczna Plac Kościuszki 5 21-010 Łęczna	DATA VIII 2017 r. SKALA 1:100 NUMER RYSUNKU IN-5
--	--	---	--	---	--	---	---

ELEWACJA PÓŁNOCNO-ZACHODNIA
SKALA 1:100




Starostwo Powiatowe
w Łęcznej
Al. Jana Pawła II 95A, 21-010 Łęczna
WYDZIAŁ BUDOWNICTWA I ARCHITEKTURY





NAZWA OPRACOWANIA:
**REWALORYZACJA BUDYNKU
PRZY ULICY RYNEK II W ŁĘCZNEJ
W RAMACH REWITALIZACJI
STAREGO MIASTA W ŁĘCZNEJ**

Działki nr :
1849, 1851, 1852, 1853, 1854, 1855, 1856, 1857, 1850/1, 1850/2
Jednostka ewidencyjna:
061003_4 Łęczna - miasto

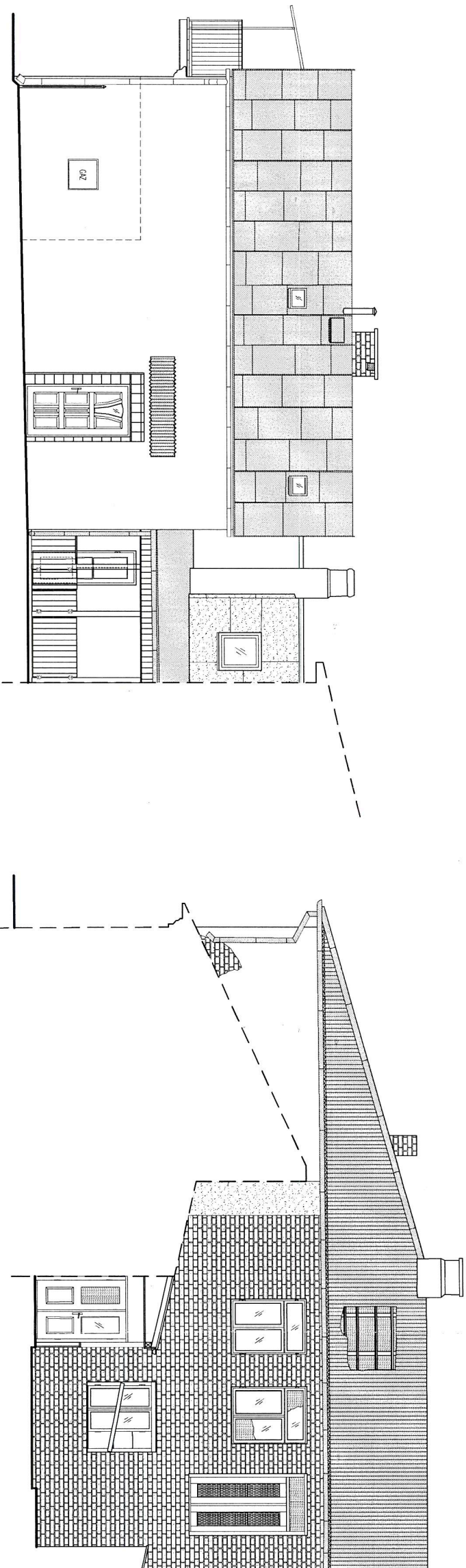
AUTOR OPRACOWANIA :		PROJEKTANT :	nr uprawnień	dobór	NAZWA RYSUNKU	INWESTOR :	DATA
Biuro Projektowe "ARCONET" sp. z o.o. ul. Sielankowa 14/9 20-802 Lublin		mgr inż. arch. Sławomir Lebedźka	924/76		ELEWACJA PÓŁNOCNO-ZACHODNIA	Gmina Łęczna Plac Kościuszki 5 21-010 Łęczna	VIII 2017 r.
OPRACOWAŁ :		mgr inż. arch. Marek Podolak	425/LB/2007		STUDIA		SKALA 1:100
		mgr inż. Paweł Kawała			INWENTARYZACJA		NUMER RYSUNKU IN-6

NINIEJSZE OPRACOWANIE STANOWI DZIEŁO AUTORSKIE I PODLEGA OCHRONIE ZGODNIE Z USTAWĄ 83 Z DNIA 05.05.1994 O PRAWIE AUTORSKIM I PRAWACH POKREWNYCH

ELEWACJE PODWÓRZOWE:
ELEWACJA PÓŁNOCNO-WSCHODNIA
ELEWACJA POŁUDNIOWO-WSCHODNIA

SKALA 1:100

Starostwo Powiatowe
w Łęcznej
Al. Jana Pawła II 95A, 21-010 Łęczna
WYDZIAŁ BUDOWNICTWA I ARCHITEKTURY



ELEWACJA PÓŁNOCNO-WSCHODNIA

ELEWACJA POŁUDNIOWO-WSCHODNIA

		NAZWA OPRACOWANIA:	
AUTOR OPRACOWANIA: Biuro Projektowe "ARCONET" sp. z o.o. ul. Świdnicka 14/19 20-802 Lublin		REWALORYZACJA BUDYNKU PRZY ULICY RYNEK II W ŁĘCZNEJ W RAMACH REWITALIZACJI STAREGO MIASTA W ŁĘCZNEJ	
PROJEKTANT: mgr inż. arch. Ewa Lebedzka - Nowakowska		Działki nr: 1849, 1851, 1852, 1853, 1854, 1855, 1856, 1857, 1850/1, 1850/2 Jednostka ewidencyjna: 061003_4 Łęczna - miasto	
OPRACOWAŁ: mgr inż. Paweł Kawała		INWESTOR: Gmina Łęczna Plac Kościuszki 5 21-010 Łęczna	
TYTUŁ OPRACOWANIA: TYTUŁ OPRACOWANIA: TYTUŁ OPRACOWANIA:		DATA: VIII 2017 r.	
TYTUŁ OPRACOWANIA: TYTUŁ OPRACOWANIA: TYTUŁ OPRACOWANIA:		SKALA: 1:100	
TYTUŁ OPRACOWANIA: TYTUŁ OPRACOWANIA: TYTUŁ OPRACOWANIA:		NUMER RYSUNKU: IN-8	